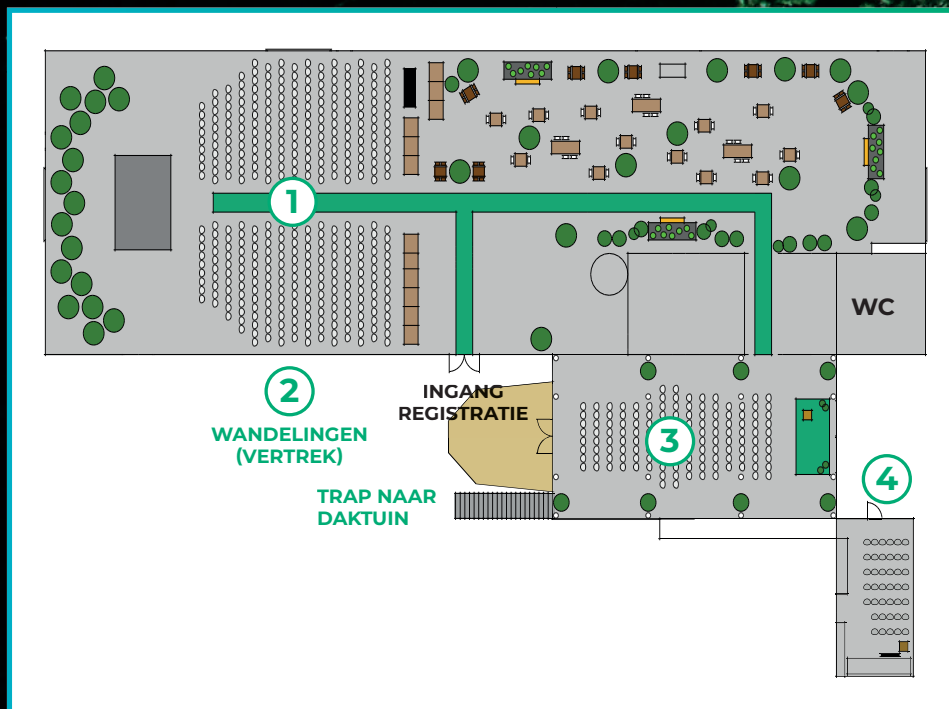


# RUIMTES

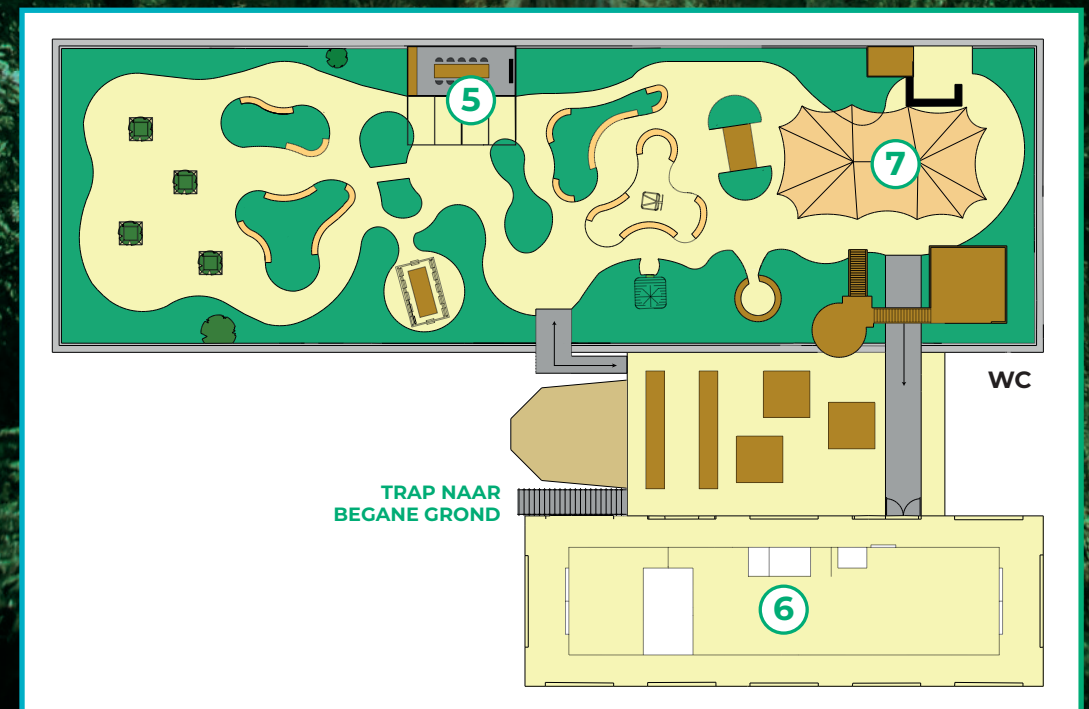
## BEGANE GROND

- 1 INDUSTRIËLE HAL
- 2 WANDELINGEN
- 3 BINNENPLEIN
- 4 ONTMOETINGSRUIMTE



## DAKTUIN

- 5 DAKKAS
- 6 PANORAMARUIMTE
- 7 STRETCHTENT



# PROGRAMMA

# SCAN QR-CODE

voor meer info of ga naar: [www.allesisgezondheid.nl](http://www.allesisgezondheid.nl)



| TIJD  | 1. INDUSTRIELE HAL   | 2. WANDELINGEN  | 3. BINNENPLEIN   | 4. ONTMOETINGSRUIMTE                                    | 5. DAKKAS   | 6. PANORAMARUIMTE                                   | 7. STRETCHTENT  |
|---|--|---|--|---|---|---|---|
| 10.30 - 12.00   | Karen van Ruiten<br>in gesprek en<br>presentatie<br>Maria Kojjck |   |  |   |   |   |   |
| <b>12.00 - 13.15 LUNCH</b> (op Daktuin: trap op naast ingang Industriële hal) |  |   |  |   |   |   |   |
| 13.00 - 14.00   | Lessen van Doppler:<br>over impact en<br>gedragsverandering      | Muziekwandeling<br>Pelgrim*<br>Workshop<br>Buitenpsychologen* | Natuurinclusief<br>Bouwen: top 10                        | Sociale Voedseltuin:<br>integrale aanpak en<br>PPS      | Sound of the Earth:<br>film als boodschapper                  |   |   |
| 13.30 - 14.30   |  | Labyrinth Veerkracht &<br>Verlies*                            |  |   |   | Inner Development<br>Goals: Expeditie<br>InsideOut  |   |
| 14.00 - 15.00   | Lodewijk Hoekstra:<br>natuur & gezondheid<br>in leefomgeving     |   | Movisie: terug naar<br>de sociale basis (in de<br>buurt) | Groene Moslims: over<br>klimaat, armoede en<br>inclusie | Greendish:<br>vergroenen van<br>(publieke) keukens            |   | Univ. Maastricht:<br>leren van Alles is<br>Gezondheid |
| 14.30 - 16.00   |  | Muziekwandeling<br>Pelgrim*<br>Workshop<br>Buitenpsychologen* |  |   |   | Health-Holland,<br>GROZ Utrecht en<br>GROZ Deventer |   |
| 15.00 - 16.00   |  | Labyrinth Veerkracht &<br>Verlies*                            | Groene Buurten en<br>Beweegalliantie                     | Rondje Gezond:<br>praktijkcase Hillegom                 | Groene Cirkel  <br>Gezonde Groene Stad:<br>vergroening steden |   | Health Transformation<br>Community Green              |
| 16.00 - 16.45   | Wood Wide Web:<br>muziekverhaal met<br>Ramsey Nasr en<br>Calefax |   |  |   |   |   |   |
| <b>16.45 - 17.30 BORREL</b> (buiten naast ingang)                             |  |   |  |   |   |   |   |

**NB:** Muziekwandeling Pelgrim en Workshop Buitenpsychologen: op inschrijving, duur 90 min., vertrek ingang Industriële hal  
Labyrinth Veerkracht & Verlies: vrije inloop, duur 60 min., vertrek ingang Industriële hal  
Break-out programma: vrije inloop, toestroom kan vol betekenen, duur 45-50 min.