

Werken aan een
gezonder Nederland
kan alleen samen



www.allesisgezondheid.nl

ALLES IS
GEZONDHEID

MISSIE

Met zoveel mogelijk partners
zet Alles is Gezondheid zich in voor een
Nederland **met gezonde en**
gelukkige mensen.

ZELFREGULEREND NETWERK

waarin partners bottom-up samenwerken,
innoveren en implementeren.

RUIM 3.000 PARTNERS

met 433 beloftes, 18 regionale
netwerken en 7 thematische allianties.



Samen vormen
we een netwerk dat:

- Publieke en private partijen verbindt in
regionetwerken en allianties.
- Positieve Gezondheid doorontwikkelt en
implementeert.
- Co-creëert met eindgebruikers voor innovatieve
systeemverandering.
- De transitie naar gezondheid en gezond
gedrag stimuleert.

NETWERK IN BEELD 2020/2021

433 PLEDGES

1238 ONDERTEKENAARS

TOP 3 THEMA'S NETWERKPARTNERS



POSITIEVE GEZONDHEID



GEZONDE LEEFOMGEVING



PREVENTIE(BELEID)

WAT WAARDEREN PARTNERS AAN

Alles is Gezondheid?

“De verbindingen die ze tot stand brengen. Tussen de regionetwerken onderling en van overheidsbeleid naar lokale gezondheidsnetwerken. Waardevol!”

VERBINDEN

zoals leggen contacten en samenwerking bevorderen

ACTIVEREN

zoals impuls bij opstarten en hulp uitvoering activiteiten

LEREN

zoals praktijk-kennis delen en ervaringen uitwisselen

WERKEN DE PARTNERS BIJ DE UITVOERING VAN PLEDGE(S) SAMEN MET ANDERE ORGANISATIES?

JA!

78%

NEE: 22%

NETWERK IN BEELD 2020/2021

WAT IS VOOR PARTNERS DE MEERWAARDE VAN EEN PLEDGE? TOP 3:

- 1 Zichtbaarheid
- 2 Samenwerken met anderen
- 3 Commitment

Meerwaarde van regionetwerk of alliantie

- Meer betrokkenheid
- Groter lokaal bereik
- Van elkaar leren
- Gezamenlijke veranderkracht

Kennisbehoefte van netwerkpartners

- Financiële bronnen en nieuwe verdienmodellen
- #Hoedan?** Samen impact en creëren
- Samenwerking, wie doet wat?
- Netwerkopbouw: organisatie, structuur en rolverdeling
- Borging, evaluatie en follow up

HOE MAAK JE IMPACT?



Vanaf januari 2015 evalueert Universiteit Maastricht in samenwerking met Wageningen University and Research, de Radboud Universiteit en het RIVM de processen en opbrengsten van het Alles is Gezondheid-netwerk.

In de tweede fase van Alles is Gezondheid (2017-2021) wordt de vraag naar effecten van het netwerk op de gezondheid prangender. Omdat de evaluatie hiervan 'nieuw' is en om een lange doorlooptijd vraagt, zijn in de vorm van casestudies (tussen)opbrengsten geëvalueerd.

Hoe komen netwerkpartners voorbij pilotprojecten? Wat is nodig om innovaties te implementeren in organisaties? Hoe verhoudt de wijze(n) waarop ze zijn georganiseerd zich tot gezondheid als publieke waarde?

De casestudies laten zien dat impact vooral ontstaat, wanneer bij de uitvoering van initiatieven breder wordt gekeken en organisaties/ bestuurders in de maatschappelijke context medeverantwoordelijk worden gemaakt.

Verandering en gezondheidsimpact

Uit de verbinding tussen burgers, bedrijven, beleidsmakers en bestuurders ontstaan gezondheidsbevorderende activiteiten en omgevingsingrepen, die om een andere verdeling van verantwoordelijkheden en zeggenschap vragen. Deze vermaatschappelijking van gezondheid is te karakteriseren als een transformatie naar een gezonder Nederland.



HOE NETWERKEN HET VERSCHIL MAKEN

De casestudies die in samenwerking met professionals, ervaringsdeskundigen en beleidsmakers zijn verricht, geven een impressie hoe urgente maatschappelijke kwesties als armoede, taalachterstanden of eenzaamheid invloed kunnen hebben op gezondheid en andersom.

Deze thema's worden aangepakt via mechanismen als reframing, organisatieverandering, inbedden van innovaties in lokale gemeenschappen en het verbinden van ervaringsdeskundigen met het politiek-bestuurlijke domein.

Care Innovation Center West-Brabant

"Met een opschalingsmodel voor zorginnovaties kunnen we samen nieuwe dingen doen. Niet als pilots, maar we hebben het meteen met elkaar over duurzaam inbedden. Dit betekent de inkoop van de zorgorganisaties, het zorgkantoor, zorgverzekeraar of gemeente medeverantwoordelijk maken, maar ook die IT afdeling, de HR afdeling en het betekent ook iets voor het opleiden van je medewerkers."

Netwerk Positieve Gezondheid Noordelijke Maasvallei



"We hebben samenwerkingsafspraken gemaakt over de 'Welzijn op Recept'- interventie die hoort bij het implementatieprogramma Positieve Gezondheid. Bij huisartsen is veel draagvlak om daaraan deel te nemen, ook al werken ze niet met Positieve Gezondheid. Ze werken er, indirect, toch wel aan."

"Via Welzijn op Recept werken huisartsen samen met burgerinitiatieven. Dit is afgesproken in onze regioideal."

WAAR GAAN WE HEEN?

Met de krachtenbundeling van Alles is Gezondheid met Institute for Positive Health vergroten we het lerend vermogen en de implementatiekracht van de regio's en netwerken.

WE RICHTEN ONS OP DRIE LIJNEN:

1

Het adviseren, aanjagen en versterken van wijken, steden en regio's die zich richten op gezondheid(verbetering). Hierbij versterken wij ons landelijke netwerk en onze schakelfunctie tussen burger, organisatie en overheid.

2

Het (helpen) opzetten, activeren en borgen van domeinoverstijgende samenwerkingsverbanden met een focus op mentale gezondheid, gezonde leefomgeving en gezond werkgeverschap.

3

De doorontwikkeling van Positieve Gezondheid. We vergroten de maatschappelijke waarde van het gedachtegoed in de publieke en private sector door toe te werken naar een brede toepassing in diverse domeinen.

SAMEN DOEN

EEN GREEP UIT ACTIVITEITEN EN PLANNEN

- Faciliteren overheidsbeleid Mentale Gezondheid.
- Koploper tafels Positieve Gezondheid GGZ, GGD en jeugdzorg.
- Health Transformation Community.
- Aanjagen en gidsen regionale gezondheidsnetwerken.
- Stimuleren innovatie gezondheidsmodel (Kavelmodel).
- Verbinden en toepassen kracht van natuur en groen.
- Agenderen en faciliteren Positief Gezond Werkgeverschap.
- Doorontwikkeling Jongerenhulp online met ruim 20 netwerkpartners.
- Psychische gezondheid: activering op zingeving en herstel.
- Pilots met persoonlijke gezondheidskaart PLUK.

LEARNING BY DOING & SHARING

Alles is Gezondheid stimuleert de beweging richting een toekomstbestendige en gezonde samenleving. Veel organisaties merken dat persistente problemen niet worden opgelost met alleen veranderen binnen de marge. Daar is een paradigma shift voor nodig, een gezamenlijke **'mindset shift'**. Dat is een grote uitdaging. Met partners als Common Eye, Juiste Zorg op de Juiste plek en Drift zetten we daarom in op actiegericht leren over transformatie en samenwerken.

HEALTH TRANSFORMATION COMMUNITY

Zes maanden learning by doing & sharing in een community met 50 deelnemers met 50 eigen netwerken. De opgedane kennis en ervaring over transformatie, samenwerking en persoonlijk leiderschap wordt door deelnemers direct toegepast in de eigen netwerken. Alle content wordt 'open source' gedeeld via meerdere platforms. De impact op de transitie van zorg naar gezondheid is daarmee exponentieel.

In negen webinars met verwerkingsopdrachten worden deelnemers meegenomen in transitie- en samenwerkingskunde. In drie 2-daagsen met workshops van experts, podcasts, lezingen, games en intervisie, krijgen deelnemers proeverijen op deelthema's. Met deze ingrediënten en een dosis energie en verdieping wordt in een half jaar aan een (blijvende) community met impact gebouwd.

MEER WETEN?

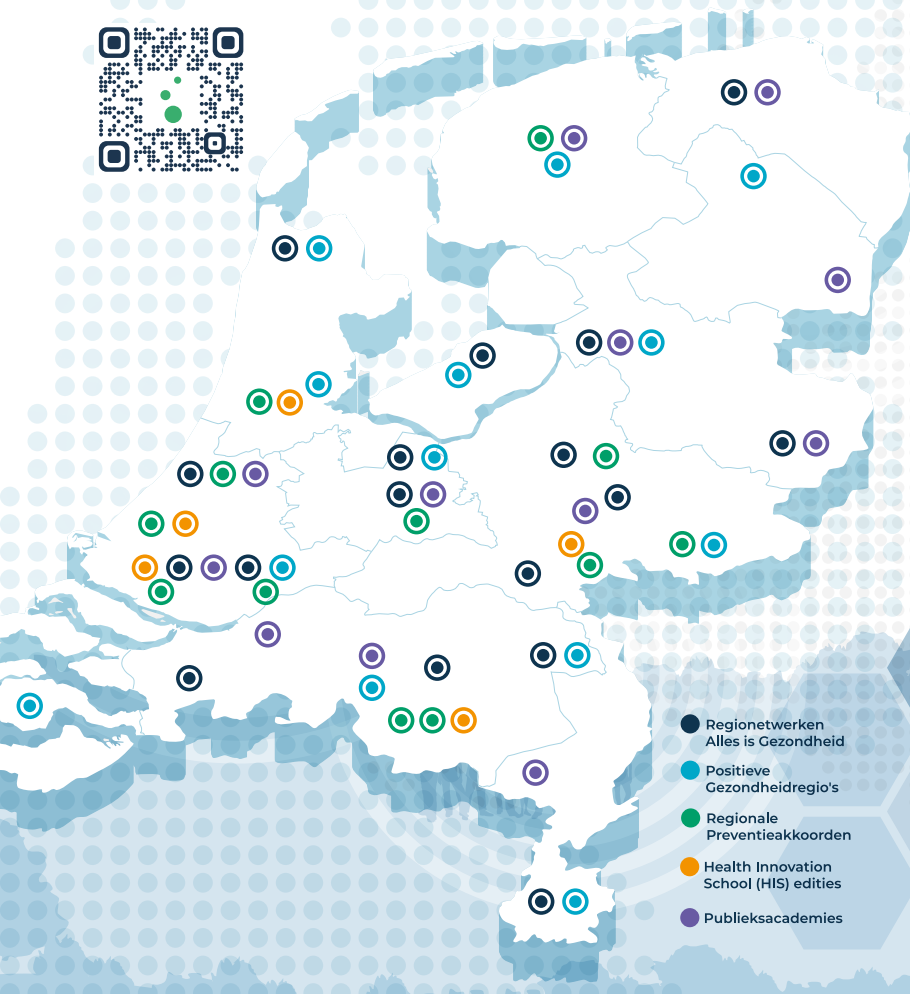
→ www.healthtransformationcommunity.nl

LANDELIJKE KRACHT VOOR TRANSITIE

In de transitie van ziekte en zorg naar gezondheid en gezond gedrag, zien we een versnipperd preventielandschap. Daarom activeren we organisaties en netwerken van elkaar te leren, ervaringen te delen en actief samen te werken met andere regio's en sociale domeinen.

We bieden advies, praktische ondersteuning en een verbindend netwerk van bedrijf tot schoolplein en van verzekeraar tot ministerie. Landelijk, in regio's, in wijken en buurten. Zo vormen we een maatschappelijke beweging die de transformatie naar een gezondere samenleving versterkt en versnelt.

Kijk voor impact en praktijkvoorbeelden op opwegnaareengezondernederland.nl



REGIONETWERKEN ALLES IS GEZONDHEID

Alles is Gezondheid stimuleert regionale samenwerkingsverbanden via verbinding en kennisuitwisseling. Inmiddels zijn er 18 regionetwerken actief en werken we lokaal aan de oprichting van nieuwe netwerken in heel Nederland.

POSITIEVE GEZONDHEIDREGIO'S

Van Noord-Holland tot Zuid-Limburg: overal wordt het gedachtegoed Positieve Gezondheid toegepast. Met (kennis)partners en thema-instituten werken we aan de doorontwikkeling van het gedachtegoed. Relevant voor gemeenten, wijken, organisaties en voor trainingen en scholingen.

REGIONALE PREVENTIEAKKOORDEN

Lokaal en regionaal helpen we de landelijke ambities versterken, in de vorm van advies, kennisdeling en interactieve sessies. Bottom-up worden innovatieve, integrale aanpakken ontwikkeld.

LERENDE TRANSFORMATIE-COMMUNITIES

Health Innovation Schools: In samenwerking met lokale 'stakeholders' zetten we lerende gemeenschappen op die werken aan de toepasbaarheid, implementatie en opschaling van zorginnovaties.

Health Transformation Community: met inhoudelijke en financiële bijdragen van diverse partners bouwen we een landelijke Health Transformation Community. Een actieertraject op de #hoedan-vragen van de transformatie van zorg naar gezondheid.

PUBLIEKSACADEMIES

In 2020-2022 trekt de Publieksacademie door het land. Twee thema's staan centraal: kinderarmoede en een leven Lang Ontwikkelen. Alle publieksacademies worden met lokale partijen georganiseerd en omvatten een bewustwordingscampagne en een bijeenkomst voor professionals en inwoners met verhalen, actualiteit, inspiratie, feiten en dialoog.

GEZONDE WIJKEN EN BUURTEN



Juist op lokaal niveau kunnen we met elkaar gezondheidsvraagstukken oplossen en een gezonde leefomgeving creëren. Daarom blijft het betrekken van bewoners bij (gezondheids)beleid en het inrichten van een gezondere leefomgeving een speerpunt van Alles is Gezondheid.

We doen dit bijvoorbeeld via **Child Friendly Cities**, de beweging die met gemeenten, jongerenwerkers, scholen, werkgevers, ouders, kinderen, jongeren zoekt naar de beste kansen voor de jeugd. Ook via **Gezonde Wijkbewoner Centraal** zetten we behoefte van mensen centraal om met wijk, school, werk en zorg stappen te zetten naar gezondere inwoners. En via netwerkpartner PLYGRND.city zijn we betrokken bij de ontwikkeling van **Hoodlab**; een 'living lab' om met elkaar buurten fijner, leefbaarder en gezonder te maken.

GROENE VERBINDING

Ook thematisch verbinden we bewoners met beleidsmakers en professionals. Bijvoorbeeld via **duurzame vergroening** stimuleren we integrale samenwerking en verbinding op het gebied van mobiliteit, gezondheid, openbare ruimte, veiligheid en beweging. Concrete bouwstenen, praktijkvoorbeelden en randvoorwaarden om verschillende werelden te verbinden vind je in de publicatie **'Sociale basisinfrastructuur: voor vitale en gezonde gemeenschappen'**.

POSITIEVE GEZONDHEID



Niet ziekte maar het vermogen om met levensuitdagingen om te gaan zou de kern van zorg moeten zijn, volgens Machteld Huber, arts en grondlegger Positieve Gezondheid. Het gedachtegoed stimuleert de brede kijk op gezondheid, zet aan tot denken en geeft mensen eigen regie over hoe ze komen waar ze willen zijn. De toepassing van Positieve Gezondheid vindt steeds meer weerklank in Nederland.

- Van Noord-Holland tot Zuid-Limburg: overal werken Positieve **Gezondheidsregio's** vanuit Positieve Gezondheid. Lokale samenwerkingsverbanden stimuleren verandering om effectieve implementatie mogelijk te maken.
- **Limburgse netwerken**, organisaties, gemeenten en mensen zijn met het gedachtegoed aan de slag. Ondersteund door iPH wordt Positieve Gezondheid ingezet in zorg, het sociaal domein, bij werkgevers, op scholen en door woningcoöperaties.
- Een toenemend aantal werkgevers heeft aandacht voor de duurzame gezondheid van hun medewerkers. IPH en Alles is Gezondheid werken samen aan het verankeren van Positieve Gezondheid in organisaties via **Actielearnetwerk Positief Gezond Werkgeverschap**.

KENNIS VERMENIGVULDIGEN

In de beweging naar een Positief Gezond Nederland worden veel innovatieve oplossingen, domeinoverstijgende aanpakken en vernieuwende tools ontwikkeld die als voorbeeld kunnen dienen. Zowel Alles is Gezondheid als iPH delen deze kennis.

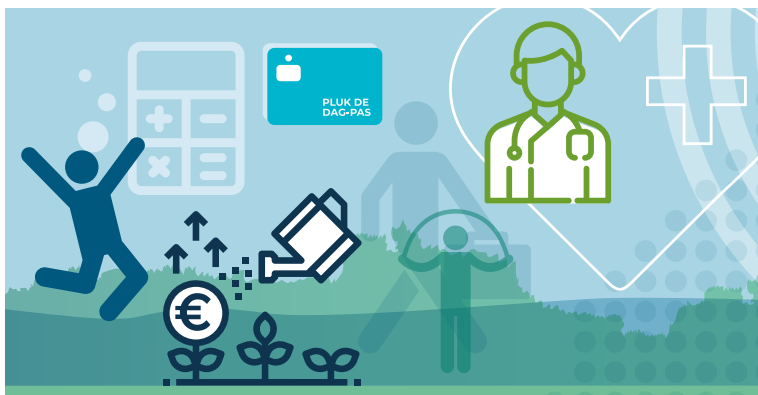
GEZONDHEID LOONT

HOE MAKEN WE DE GEZONDE KEUZE MAKKELIJK VOOR IEDEREEN?

Door het aanjagen en helpen ontwikkelen van innovatieve concepten, oplossingen en organisatiekracht op gezondheid, kunnen we verandering stimuleren. En werken naar een zorgstelsel gericht op belonen van gezond gedrag.

Karen van Ruiten (Alles is Gezondheid):

'Er wordt veel verdiend aan ziekte. cruciaal dat we structurele stappen zetten naar de well-being economie.'



- Hoe kunnen verzekeraars de beweging naar gezondheid versnellen? En hoe kunnen we investeringen in preventie terugverdienen? Via **Batenstrategie voor gezondheid** versnellen we vitaliteitsdenken om te zorgen dat investeren in de gezondheid van mensen lonend wordt.
- **PLUK** stimuleert met een lidmaatschap tot 'gezondheid' inwoners tot gezond gedrag. Via een vernieuwende infrastructuur activeren we contact tussen de beleidswereld en de samenleving op het vlak van gezondheid.
- Huisarts Hans Peter Jung koos voor praktijkverkleining en consulten van 15 minuten op basis van het gedachtegoed van Positieve Gezondheid. Een sprekend voorbeeld van een **alternatief verdienmodel**.
- Het **Kavelmodel** betekent domeinoverstijgende samenwerking, innovatieve financiering en op lokaal niveau werken aan een zorgsysteem met inwoners die gezondere keuzes maken en zorgprofessionals die 'de mens' centraal stellen.

SAMEN IMPACT MAKEN



Een samenleving waar verschillen groeien vraagt om doelgerichte samenwerkingen tussen overheid, burgers en publieke en private partijen. Maar hoe doe je dat effectief? In ons netwerk wordt op dat gebied veel geleerd, ontwikkeld en veranderd. Wij delen inzichten, bouwstenen en praktijkvoorbeelden.

Alliantie Kinderarmoede is met ruim 250 partners een mooi voorbeeld van een thematische netwerk met als doelstelling een samenleving waar geen enkel kind de dupe is van armoede.

In onze *regionale en lokale samenwerkingsverbanden* zit energie, kennis en kunde. Alles is Gezondheid helpt als schakel tussen landelijk en lokaal gemeenten en lokale partners hun preventieakkoorden verder ontwikkelen.

Met Society Impact ontwikkelden we *Make the Next Move*. Een campagne om maatschappelijke effecten van gezondheidsinitiatieven zichtbaar te maken en organisaties kans te bieden op een impactscan. Winnaar Its my Life is met de *Fitcoin Health Community* een mooi voorbeeld, waarin gezond belonen centraal staat.

Om te voldoen aan de vraag naar proces- en implementatiekennis hebben we in opdracht van ZonMw de *kennisvoucherregeling* ontwikkeld. Inmiddels hebben tientallen netwerken en hun lokale partners interregionaal praktijkkennis gedeeld op gebied van proceskennis, maatschappelijke thema's en de implementatie van Positieve Gezondheid.

MEER WETEN?

→ www.allesisgezondheid.nl/samenwerken

MENTALE GEZONDHEID

Hoe kunnen we Nederland mentaal vitaler maken? Een urgente kwestie, waar we ons via onder meer de volgende partner-initiatieven voor inzetten:

- Met het Nederlands Centrum Jeugdgezondheidszorg (NCJ), Proscop, Stichting Emovere en iPH werken we aan **ZieMijnNu.nl**: een platform om te laten zien hoe onbegrepen klachten te verhelpen zijn.
- **Missie Mentaal** biedt reflectie en brengt generaties samen en op **Jongerenhulponline.nl** vinden jongeren ruim 20 hulplijnen die ze snel, anoniem en gratis hulp kunnen bieden.
- We steunen jaarlijkse initiatieven als **#ikbenOpen** en **Dag van de Imperfectie**, om openheid over psychische gezondheid te agenderen en maatschappelijke druk te ontrafelen.
- Via **interactieve sessies** brengen we ervaringskennis uit uiteenlopende domeinen samen om aan mentale gezondheid te werken.
 - Mentale veerkracht voor studenten: #hoedan?
 - Werkstress: het antwoord is Positieve Gezondheid
 - Veerkrachtige jongeren? Zet kunst en cultuur in!
- Hoe en waar leren we met het leven omgaan? **3310 - School for Millennials** zet in op persoonlijke ontwikkeling via co-producties, workshops, games en presentaties.
- **The Model's Health Pledge** (TMHP) maakt zich hard voor een gezonde werkomgeving voor modeprofessionals. Een leerzaam voorbeeld voor andere branches met gezondheidsrisico's.



LEEFSTIJL EN LEEFOMGEVING



De kanteling van symptoombestrijding naar gezond blijven krijgt steeds meer aandacht. Alles is Gezondheid wil deze omslag versterken. Hoe kan integrale samenwerking mensen helpen met een gezonde leefstijl?

- **De natuur** biedt veel gezondheidsvoordelen en kan een mooie katalysator zijn als het om leefstijlverandering gaat. In wijken, op scholen, in de werkomgeving en in de zorg. Daarom stimuleert Alles is Gezondheid een domeinoverstijgende inzet van **de kracht van groen**. Dit doen we onder meer via expertmeetings, workshops, webinars, de pledge **Groen en gezond beleid** en de ontwikkeling van toepassingsmaterialen.
- Hoe kunnen we (digitale) vernieuwing versnellen en gezondheid en zorg van morgen structureel vormgeven? Via de **hackaton reSTART HEAHLTcare** werkten 140 professionals vanuit verschillende invalshoeken aan oplossingen die zich lenen voor opschalen en borging.
- Met een groot aantal organisaties zetten we ons in voor het verbeteren van gezondheidsvaardigheden en het vergroten van aandacht voor **Taal en gezondheid** via onder meer conferenties, video's en materialen.
- **Healthy Hillegom** brengt met de gemeenschap zelf verandering teweeg door de gezonde keuze makkelijker te maken. Samenwerking tussen bewoners, (zorg)organisaties, ondernemers, scholen, (sport)verenigingen, supermarkten en horeca staat centraal.
- Gezonde leerlingen presteren beter en zitten lekkerder in hun vel. Daarom steunen we preventieve, domeinoverstijgende aanpakken, zoals het landelijke Gezonde School programma en de **Gezonde Basisschool van de Toekomst**.

OOK MEEDOEN?

 ALLES IS
GEZONDHEID

www.allesisgezondheid.nl
info@allesisgezondheid.nl
085 485 32 16